



CORREGEDORIA REGIONAL

ATA DE CORREIÇÃO ORDINÁRIA

2ª VARA DO TRABALHO DE PRESIDENTE PRUDENTE

Aos 8 dias do mês de maio de 2013, o Excelentíssimo Senhor Desembargador Federal do Trabalho **JOSÉ PITAS**, Vice-Corregedor Regional, em cumprimento ao inciso II do artigo 29 do Regimento Interno presidiu a Correição Ordinária na unidade, conforme Edital CR nº 2/2013, divulgado em 8/3/2013 no DEJT (Edição 1.181/2013 – Caderno do TRT da 15ª Região – página 3). Presente a Juíza Titular da Vara do Trabalho **KÁTIA LIRIAM PASQUINI BRAIANI**. Com base nas informações prestadas pela Vara do Trabalho, nos autos de processos analisados e nos dados dos sistemas processuais SAP1G e e-Gestão, apurou-se, no período de 3/2/2012 a 8/5/2013, o seguinte:

1 – ESTRUTURA FUNCIONAL:

(fonte: Assessoria de Apoio aos Magistrados)

JUÍZA TITULAR	DESDE
KÁTIA LIRIAM PASQUINI BRAIANI	17/9/2010

Afastamentos:

PERÍODO	MOTIVO	SUBSTITUTO
9 e 10/5/12	Compensação Plantão	sem substituto - (Dra. EUCYMARA MACIEL OLIVETO RUIZ Juíza Substituta vinculado ao auxílio fixo da 2ª Presidente Prudente, respondeu pela VT).
14/5 a 12/6/12	Férias	
10 a 13/7/12	Compensação Plantão	
16/7 a 14/8/12	Férias	
11/10/12	Licença-saúde	sem substituto - *(Dr. CLÓVIS VITÓRIO JUNIOR, Juiz Substituto vinculado ao auxílio fixo da 2ª VT no período de 17/09 a 16/10/12, respondeu pela VT.)
30 e 31/10/12	Compensação Plantão	sem substituto - **(Dr. RENATO CLEMENTE PEREIRA, Juiz Substituto vinculado ao auxílio fixo da 2ª VT no período de 27/10 a 18/11/12, respondeu pela VT.)
11/3 a 9/4/13	Férias	sem substituto - (Dr. RÉGIS ANTONIO



PODER JUDICIÁRIO
JUSTIÇA DO TRABALHO
TRIBUNAL REGIONAL DO TRABALHO DA 15ª REGIÃO



CORREGEDORIA REGIONAL

		BERSANIN NIEDO, Juiz Substituto vinculado ao auxílio fixo da 2ª Presidente Prudente, respondeu pela VT).
--	--	--

2 – JUIZ(ES) AUXILIAR(ES) – 3/2/2012 a 22/4/2013:

a) com portaria para atuar na unidade:

(fonte: Assessoria de Apoio aos Magistrados)

NOME	PERÍODO
EUCYMARA MACIEL OLIVETO RUIZ	11/4 a 11/9/12 – designação fixa integral

Afastamentos:

PERÍODOS DE AFASTAMENTO	MOTIVO	SUBSTITUTO
16 a 20/7/12	Licença-saúde	Sem substituto
17/9 a 16/10/12	Férias	Sem substituto
17 e 18/10/12	Compensação Concurso	Sem substituto

NOME	PERÍODO
RÉGIS ANTONIO BERSANIN NIEDO	Desde 19/11/2012 - designação fixa integral

Afastamentos:

PERÍODOS DE AFASTAMENTO	MOTIVO	SUBSTITUTO
10/4 a 9/5/2013	Férias	Sem substituto

NOME	PERÍODO
RENATO CLEMENTE PEREIRA	13 a 16/9/12 - designação fixa integral 17 a 21/10/12 - designação fixa integral 27/10 a 18/11/12 - designação fixa integral

Afastamentos: Não houve

NOME	PERÍODO
CLÓVIS VITÓRIO JUNIOR	17/09 a 16/10/12 - designação fixa integral

Afastamentos: Não houve



PODER JUDICIÁRIO
JUSTIÇA DO TRABALHO
TRIBUNAL REGIONAL DO TRABALHO DA 15ª REGIÃO



CORREGEDORIA REGIONAL

NOME	PERÍODO
MARCOS ROBERTO WOLFGANG	22 a 28/10/12 - designação fixa integral

Afastamentos: Não houve

b) sem portaria específica, com vinculação:

(fonte: SAP 1G)

NOME
ALCIONE MARIA DOS SANTOS COSTA GONÇALVES
ALEXANDRE CHEDID ROSSI
ANDREIA NOGUEIRA ROSSILHO DE LIMA
DANIELLE GUERRA FLORENTINO LOPES
EDUARDO BENEDITO DE OLIVEIRA ZANELLA
LEO MINORU OZAWA
MARCELO SIQUEIRA DE OLIVEIRA
MARCO ANTONIO MACEDO ANDRE
MERCIO HIDEYOSHI SATO
NELMA PEDROSA GODOY SANT'ANNA FERREIRA
ROGÉRIO JOSÉ PERRUD
SERGIO POLASTRO RIBEIRO
SOFIA LIMA DUTRA
VANESSA MARIA SAMPAIO LOPES VILLANOVA

3 – QUADRO DE SERVIDORES (3/2/2012 a 22/4/2013):

a) Lotação:

(fonte: Coordenadoria de Provimento e Vacância)

NOME	CARGO	FUNÇÃO COMISSIONADA	EXERCÍCIO NA LOTAÇÃO
ALEXANDER SILVA DA COSTA	TJA	Cj-03 diretor de secretaria de VT	14/11/2011
ANTONIO CORDEIRO DA SILVA	AJ-OJA		7/5/2010
BRAZ EVANGELISTA DA SILVA (REQ)	-	Fc-01 executante	17/10/2002
CARLOS AQUILES FUMIS	AJ-OJA		16/4/2012
CARLOS ROBERTO GONCALVES	TJA	Fc-04 calculista	12/4/2002
DIRLEI ZANINI PEREIRA (REQ)	-	Fc-01 executante	14/10/2002
ELIONAE GUEDES RODRIGUES (REQ)	-	Fc-01 executante	9/5/2006



**PODER JUDICIÁRIO
JUSTIÇA DO TRABALHO
TRIBUNAL REGIONAL DO TRABALHO DA 15ª REGIÃO**



CORREGEDORIA REGIONAL

EUNICE MAYUMI KOKETSU	TJA	Fc-05 assistente juiz	8/1/1999
FRACISMAR BATISTA SANCHES	AJJ	Fc-05 assist diretor de secretaria	10/11/2011
GEOLINDO THEODORO DE SOUZA JUNIOR	TJA		19/1/2012
KATIA MATIKO ONISHI MARTINS	AJA	Fc-02 assistente	24/11/2003
KATIA PETERMANN CHOUERI	TJA	Fc-04 secretário audiência	4/3/2002
LUIS EDUARDO ROSSILHO DE LIMA	AJJ	Fc-05 assistente juiz	11/4/2012
MARCOS VINICIUS BOCAL DE OLIVEIRA (REM)	TJA	Fc-04 assistente técnico VT	4/9/2008
MARIANA DE BARROS CARDOZO	TJA		6/2/2012
PATRICIA DANTAS SARTI SOARES	TJA	Fc-02 assistente	6/6/2011
SANDRA MARA MAGALHÃES FUMIS	AJA	Fc-02 assistente	16/5/2011
TOTAL DE SERVIDORES DO QUADRO			12
TOTAL DE SERVIDORES EXTRA-QUADRO			4
LOTAÇÃO DE ACORDO COM A RESOLUÇÃO Nº 63 DO CSJT			15-16

Obs.: O servidor Luis Eduardo Rossilho de Lima não é contado (Assist. Juiz Fixo)

- AJA - Analista Judiciário – área administrativa
- AJJ – Analista Judiciário – área judiciária
- AJ-OJA – Analista Judiciário – oficial de justiça avaliador
- REM – Removido de outro Órgão
- REQ – Requisitado de município
- TJA – Técnico Judiciário – área administrativa

b) Ausências, exceto férias – 3/2/2012 a 22/4/2013:

(fonte: Serviço de Registros Funcionais e Frequência)

SERVIDOR	MOTIVO	PERÍODO	DIAS
ALEXANDER SILVA DA COSTA	plantão	8/4/2012	1
	plantão	10/6/2012	1
	licença-luto	5 a 12/7/20012	8
	plantão	18/8/2012	1
	viagem a serviço	22/8/2012	1
	curso TRT	23 a 24/8/2012	2
	curso TRT	5 a 6/9/2012	2
	plantão	9/9/2012	1
	plantão	28/10/2012	1
	plantão	16/11/2012	1
	plantão	16/12/2012	1
	plantão	13/1/2013	1
	compensação plantão	18/1/2013	1
	sab/dom/feriado intercalado com ausência	19 a 20/1/2013	2
	compensação plantão	26/2/2013	1
plantão	17/3/2013	1	
CARLOS AQUILES FUMIS	licença-saúde	19/6/2012	1
	licença-saúde	3 a 6/7/2012	4



PODER JUDICIÁRIO
JUSTIÇA DO TRABALHO
TRIBUNAL REGIONAL DO TRABALHO DA 15ª REGIÃO



CORREGEDORIA REGIONAL

	licença-saúde	7/7 a 5/8/2012	30
	licença-saúde	6 a 12/8/2012	7
	licença-saúde	23/8 a 6/9/2012	15
CARLOS ROBERTO GONCALVES	Curso TRT	28 a 29/5/2012	2
	compensação plantão	12/7/2012	1
ELIONAE GUEDES RODRIGUES	falta injustificada	3 a 10/8/2012	8
EUNICE MAYUMI KOKETSU	plantão	14/4/2012	1
	plantão	16/6/2012	1
	licença-saúde	26/7/2012	1
	licença-saúde	29/7 a 3/8/2012	6
	licença-saúde	9 a 10/8/2012	2
	plantão	25/8/2012	1
	plantão	1/12/2012	1
	plantão	15/12/2012	1
	plantão	2/2/2013	1
	plantão	2/3/2013	1
FRACISMAR BATISTA SANCHES	plantão	15/4/2012	1
	compensação plantão	8/6/2012	1
	plantão	17/6/2012	1
	plantão	26/8/2012	1
	plantão	20/10/2012	1
	plantão	26/1/2013	1
	plantão	27/3/2013	1
KATIA MATIKO ONISHI MARTINS	licença-saúde família	20 a 23/4/2012	4
	plantão	12/5/2012	1
	plantão	24/6/2012	1
	licença-saúde	26/6/2012	1
	licença-saúde	29/6/2012	1
	plantão	2/9/2012	1
	plantão	27/10/2012	1
	plantão	20/1/2013	1
	licença-saúde família	18 a 20/3/2013	3
KATIA PETERMANN CHOUERI	plantão	4/4/2012	1
	compensação plantão	27/4/2012	1
	plantão	30/6/2012	1
	compensação plantão	20/7/2012	1
	plantão	7/9/2012	1
	plantão	3/11/2012	1
	plantão	25/12/2012	1
	plantão	3/2/2013	1
LUIS EDUARDO ROSSILHO DE LIMA	plantão	5/4/2012	1
	compensação plantão	25/4/2012	1
	licença-paternidade	26/4/2012	1
	licença-saúde família	1/5/2012	1
	compensação plantão	8/6/2012	1
	plantão	7/7/2012	1
	licença-saúde	16 a 17/8/2012	2
	licença-saúde	1 a 15/9/2012	15
	sab/dom/feriado intercalado com ausência	16/9/2012	1
	licença-saúde	17 a 31/10/2012	15
	plantão	8/12/2012	1



**PODER JUDICIÁRIO
JUSTIÇA DO TRABALHO
TRIBUNAL REGIONAL DO TRABALHO DA 15ª REGIÃO**



CORREGEDORIA REGIONAL

	teletrabalho	1/02/2013	1
	teletrabalho	5/2/2013	1
	teletrabalho	8/2/2013	1
	plantão	10/2/2013	1
	plantão	11/2/2013	1
	teletrabalho	15/2/2013	1
	teletrabalho	19/2/2013	1
	teletrabalho	1 a 31/3/2013	31
MARCOS VINICIUS BOCAL DE OLIVEIRA	compensação eleição	30/4/2012	1
	plantão	5/5/2012	1
	plantão	8/7/2012	1
	compensação eleição	26/7/2012	1
	compensação plantão	27/7/2012	1
	plantão	23/9/2012	1
	plantão	11/11/2012	1
MARIANA DE BARROS CARDOZO	compensação eleição	31/5/2012	1
	à disposição da justiça eleitoral	12/9/2012	1
	à disposição da justiça eleitoral	7/10/2012	1
PATRICIA DANTAS SARTI SOARES	plantão	13/5/2012	1
	licença-saúde	17/5/2012	1
	plantão	15/7/2012	1
	à disposição da justiça eleitoral	12/9/2012	1
	plantão	15/9/2012	1
	licença-saúde	26/9/2012	1
	à disposição da justiça eleitoral	7/10/2012	1
	plantão	18/11/2012	1
	plantão	17/2/2013	1
SANDRA MARA MAGALHÃES FUMIS	compensação plantão	2/4/2012	1
	plantão	26/5/2012	1
	compensação plantão	27 a 28/6/2012	2
	licença-saúde família	2 a 6/7/2012	5
	sab/dom/feriado intercalado com ausência	7 a 9/7/2012	3
	licença-saúde família	25/7 a 3/8/2012	10
	sab/dom/feriado intercalado com ausência	4 a 5/8/2012	2
	plantão	6/8/2012	1
	plantão	22/9/2012	1
	plantão	21/10/2012	1
	compensação plantão	7/12/2012	1
	plantão	24/3/2012	1
TOTAL DE			266

c) Estagiários (22/4/2013):

(fonte: Área de Controle de Estágio e Voluntariado)

NOME	ÓRGÃO CONVENIADO	INÍCIO DO ESTÁGIO
AMANDA ALVES RABELO	CIEE	16/8/2012
LARISSA TONIOLO MOURA	CIEE	16/2/2012



PODER JUDICIÁRIO
JUSTIÇA DO TRABALHO
TRIBUNAL REGIONAL DO TRABALHO DA 15ª REGIÃO



CORREGEDORIA REGIONAL

d) Ações de capacitação – 2012 (metas 15 do CNJ e 30, 31 e 32 do TRT-15):

(fonte: Escola Judicial)

JUÍZA TITULAR	HORAS
KÁTIA LIRIAM PASQUINI BRAIANI	31

(fonte: Seção de Capacitação de Servidores)

SERVIDORES	HORAS
ALEXANDER SILVA DA COSTA	21,5
ANTONIO CORDEIRO DA SILVA	2
BRAZ EVANGELISTA DA SILVA (REQ)	2
CARLOS AQUILES FUMIS	3
CARLOS ROBERTO GONCALVES	16
DIRLEI ZANINI PEREIRA (REQ)	5
ELIONAE GUEDES RODRIGUES (REQ)	3
FRACISMAR BATISTA SANCHES	59
KATIA MATIKO ONISHI MARTINS	7
KATIA PETERMANN CHOUERI	72
LUIS EDUARDO ROSSILHO DE LIMA	5
MARCOS VINICIUS BOCAL DE OLIVEIRA (REM)	7
MARIANA DE BARROS CARDOZO	44,5
PATRICIA DANTAS SARTI SOARES	29
SANDRA MARA MAGALHÃES FUMIS	5

4 – QUADRO SINTÉTICO – FASES PROCESSUAIS (10/4/2013):

(fonte: e-Gestão)

FASE	SITUAÇÃO	QTDE
CONHECIMENTO	Aguardando primeira audiência	553
	Aguardando encerramento da instrução	660
	Aguardando prolação de sentença	116
	Aguardando cumprimento de acordo	221
	Solucionados pendentes de baixa na fase	1463
	Subtotal	3013
LIQUIDAÇÃO	Pendentes de liquidação	661
	Liquidados pendentes de baixa na fase	104
	Subtotal	765
EXECUÇÃO	Pendentes de execução	3500
	Encerrados pendentes de baixa na fase	267
	Subtotal	3767
TOTAL		7545



PODER JUDICIÁRIO
JUSTIÇA DO TRABALHO
TRIBUNAL REGIONAL DO TRABALHO DA 15ª REGIÃO



CORREGEDORIA REGIONAL

5 – INCIDENTES PROCESSUAIS – 3/2/2012 a 22/4/2013:

(fonte: e-Gestão)

TIPO	ACERVO	NOVOS	RESOLVIDOS	PENDENTES
Embargos de Declaração	16	176	185	7
Exceções de Incompetência	3	8	11	0
Antecipações de Tutela	0	223	223	0
Impugnações à Sentença de Liquidação	0	21	17	4
Embargos à Execução	59	145	148	56
Embargos à Arrematação	1	0	1	0
Embargos à Adjudicação	0	0	0	0
Exceções de Pré-executividade	17	46	33	30
TOTAIS	96	619	618	97

6 – RECURSOS – 3/2/2012 a 22/4/2013:

(fonte: e-Gestão)

TIPO	ACERVO	NOVOS	RECEBIDOS	NÃO RECEBIDOS	BAIXADOS (*)	PENDENTES
Recurso Ordinário	146	1153	1138	76	85	0
Recurso Adesivo	16	86	73	11	18	0
Agravo de Petição	37	173	158	27	19	6
Agravo de Instrumento	0	36	33			0
TOTAIS	199	1448	1402	114	122	6

(*) Acordo/desistência/fungibilidade.

7 – ORGANIZAÇÃO DA PAUTA DE AUDIÊNCIAS (2013):

(fonte: Vara do Trabalho)

TIPO	DIAS DA SEMANA EM QUE HÁ SESSÕES	TURNO (Manhã/Tarde)	MÉDIA DIÁRIA
INICIAL	2ª à 5ª feira	Tarde	3
UNA SUMARÍSSIMO	2ª à 5ª feira	Tarde	3
UNA ORDINÁRIO	2ª à 5ª feira	Tarde	6
INSTRUÇÃO	2ª à 5ª feira	Tarde	3
TENTATIVA DE CONCILIAÇÃO EM EXECUÇÃO	duas 6ª feiras ao mês	Tarde	13



CORREGEDORIA REGIONAL

8 – PRAZOS MÉDIOS:

(fonte: e-Gestão):

a) Conhecimento (3/2/2012 a 22/4/2013):

Do ajuizamento da ação até:		Qtde	Dias
a realização da 1ª audiência	Rito Sumaríssimo	569	85,14
	Exceto Rito Sumaríssimo	1752	114,70
	Total/Média	2321	99,92
o encerramento da instrução	Rito Sumaríssimo	611	139,91
	Exceto Rito Sumaríssimo	1658	271,14
	Total/Média	2269	205,53
a prolação da sentença	Rito Sumaríssimo	603	154,11
	Exceto Rito Sumaríssimo	1591	282,89
	Total/Média	2194	218,5

b) Fase de liquidação (3/2/2012 a 22/4/2013):

Fase de Liquidação		Qtde	Dias
Do início ao encerramento da liquidação	Rito Sumaríssimo	146	359,27
	Exceto Rito Sumaríssimo	504	369,29
	Total/Média	650	364,28

c) Fase de execução (3/2/2012 a 22/4/2013):

Do Início ao Encerramento da Execução	Qtde	Dias
Rito Sumaríssimo	261	1203,19
Exceto Rito Sumaríssimo	736	1330,08
Total/Média	997	1266,64

d) Prazo médio global - 2011

(fonte: Ata de Correição Ordinária realizada no TRT da 15ª Região – 20 a 24/8/2012):

FASE	DIAS
Conhecimento	323
Execução	1210

9 – MOVIMENTAÇÃO PROCESSUAL/PRODUTIVIDADE DA UNIDADE:

Obs.: eventuais divergências decorrem do saneamento de banco de dados em virtude da implantação do e-Gestão.



PODER JUDICIÁRIO
JUSTIÇA DO TRABALHO
TRIBUNAL REGIONAL DO TRABALHO DA 15ª REGIÃO

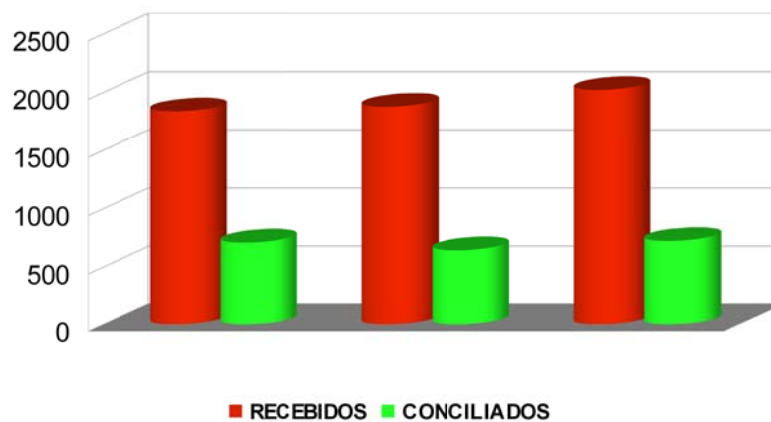


CORREGEDORIA REGIONAL

a) Índice de conciliações:

(fonte: e-Gestão e PJ-e)

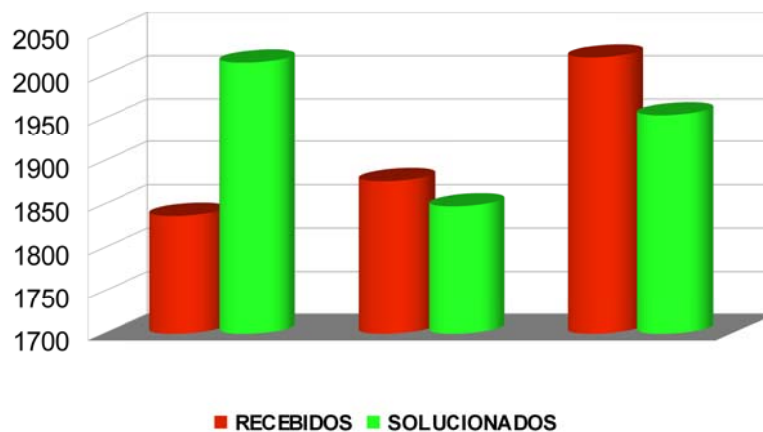
ANO	RECEBIDOS	CONCILIADOS	ÍNDICE %
2010	1837	709	38,6
2011	1877	643	34,26
2012	2021	723	35,77



b) Índice de soluções:

(fonte: e-Gestão)

ANO	RECEBIDOS	SOLUCIONADOS	ÍNDICE %
2010	1837	2015	109,69
2011	1877	1848	98,45
2012	2021	1954	96,68



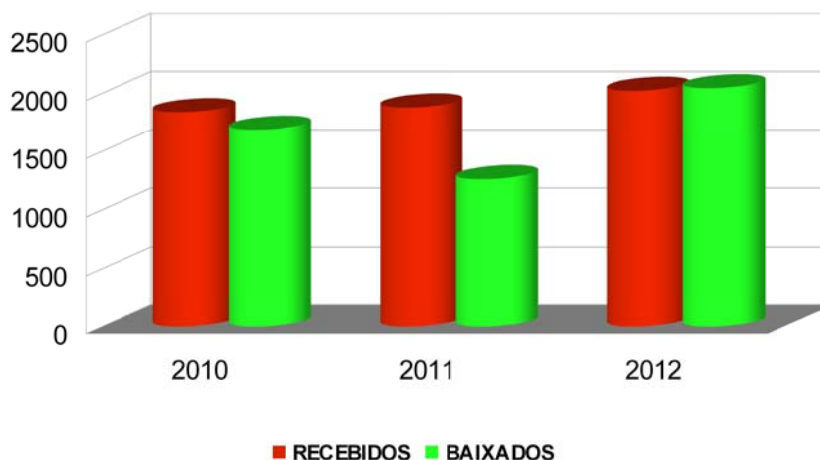


CORREGEDORIA REGIONAL

c) Índice de baixas:

(fonte: e-Gestão)

ANO	RECEBIDOS	BAIXADOS	ÍNDICE %
2010	1837	1685	91,73
2011	1877	1261	67,18
2012	2021	2043	101,09



d) Índice de congestionamento (conhecimento):

(fonte: e-Gestão)

ANO	SOLUCIONADOS	ACERVO	NOVOS	RESULTADO %
2010	2015	1559	1837	40,67
2011	1848	1409	1877	43,76
2012	1954	1370	2021	42,38

(razão de retenção entre os processos solucionados sobre o acervo mais processos novos em um dado período anual)





**PODER JUDICIÁRIO
JUSTIÇA DO TRABALHO
TRIBUNAL REGIONAL DO TRABALHO DA 15ª REGIÃO**



CORREGEDORIA REGIONAL

e) Processos sem tramitação (22/3/2013):

(fonte: SAP 1G):

Quantidade	Data Mais Antiga
2564	7/1/2013

f) Tramitação de processos (média dos três meses anteriores ao da correição):

(fonte: SAP 1G):

Tramitados	Média mensal
5869	1956,33

g) Acervo em meses (tempo estimado para que a unidade movimente todos os processos sem tramitação, na hipótese teórica de não haver casos novos):

Sem tramitação	Vazão mensal	Acervo (em meses)
2564	1956,33	1,31

10 – RELATÓRIO DE AUDIÊNCIAS – (3/2/2012 a 22/4/2013):

(fonte: SAP 1G):

Obs.: eventuais divergências podem decorrer do saneamento do banco de dados em virtude da implantação do e-Gestão.

a) Alcione Maria dos Santos Costa Gonçalves:

AUDIÊNCIAS	
SOLUÇÃO SEM AUDIÊNCIA	1
UNA	1
TOTAL	2

b) Alexandre Chedid Rossi:

AUDIÊNCIAS	
SOLUÇÃO SEM AUDIÊNCIA	1
TOTAL	1

c) Andreia Nogueira Rossilho de Lima:

AUDIÊNCIAS



PODER JUDICIÁRIO
JUSTIÇA DO TRABALHO
TRIBUNAL REGIONAL DO TRABALHO DA 15ª REGIÃO



CORREGEDORIA REGIONAL

UNA	1
TOTAL	1

d) Clóvis Victório Júnior:

AUDIÊNCIAS	
HOMOLOGAÇÃO DE ACORDO	7
CONCILIAÇÃO	2
CARTA PRECATÓRIA INQUIRITÓRIA	3
HOMOLOGAÇÃO DE DESISTÊNCIA	1
INICIAL	28
INSTRUÇÃO	16
JULGAMENTO	28
RATIFICAÇÃO DE ACORDO	1
SOLUÇÃO SEM AUDIÊNCIA	20
UNA	73
UNA PARA RITO SUMARÍSSIMO	18
TOTAL	197

e) Daniele Guerra Florentino Lopes:

AUDIÊNCIAS	
SOLUÇÃO SEM AUDIÊNCIA	2
TOTAL	2

f) Eduardo Benedito de Oliveira Zanella:

AUDIÊNCIAS	
OUTRAS AUDIÊNCIAS	1
TOTAL	1

g) Eucymara Maciel Oliveto Ruiz:

AUDIÊNCIAS	
HOMOLOGAÇÃO DE ACORDO	33
AÇÃO DE CONSIGNAÇÃO EM PAGAMENTO	1
ANTECIPAÇÃO DE TUTELA	1
AUDIÊNCIA DE CONCILIAÇÃO	16
CARTA PRECATÓRIA INQUIRITÓRIA	11
HOMOLOGAÇÃO DE DESISTÊNCIA	10
EMBARGOS DE DECLARAÇÃO	3
EXECUÇÃO	3
AUDIÊNCIA INICIAL	176
AUDIÊNCIA DE INSTRUÇÃO	126
AUDIÊNCIA DE JULGAMENTO	102
OUTRAS AUDIÊNCIA	19



PODER JUDICIÁRIO
JUSTIÇA DO TRABALHO
TRIBUNAL REGIONAL DO TRABALHO DA 15ª REGIÃO



CORREGEDORIA REGIONAL

AUDIÊNCIA DE RATIFICAÇÃO DE ACORDO	1
RATIFICAÇÃO DE ACORDO	7
SOLUÇÃO SEM AUDIÊNCIA	128
TENTATIVA DE CONCILIAÇÃO CONHECIMENTO	9
TENTATIVA DE CONCILIAÇÃO EXECUÇÃO	38
AUDIÊNCIA UNA	281
AUDIÊNCIA UNA PARA RITO SUMARÍSSIMO	146
TOTAL	1111

h) Josué Cecato:

AUDIÊNCIAS	
CARTA PRECATÓRIA INQUIRITÓRIA	2
AUDIÊNCIA INICIAL	8
AUDIÊNCIA DE INSTRUÇÃO	7
AUDIÊNCIA DE JULGAMENTO	1
OUTRAS AUDIÊNCIAS	1
RATIFICAÇÃO DE ACORDO	1
SOLUÇÃO SEM AUDIÊNCIA	12
TENTATIVA DE CONCILIAÇÃO EXECUÇÃO	8
AUDIÊNCIA UNA	26
AUDIÊNCIA UNA PARA RITO SUMARÍSSIMO	9
TOTAL	75

i) Katia Liriam Pasquini Braiani:

AUDIÊNCIAS	
HOMOLOGAÇÃO DE ACORDO	55
ANTECIPAÇÃO DE TUTELA	3
AUDIÊNCIA DE CONCILIAÇÃO	9
CARTA PRECATÓRIA EXECUTÓRIA	28
HOMOLOGAÇÃO DE DESISTÊNCIA	2
EMBARGOS DE DECLARAÇÃO	1
EXCEÇÕES DE PRÉ-EXECUTIVIDADE	1
EXECUÇÃO	3
AUDIÊNCIA INICIAL	356
AUDIÊNCIA DE INSTRUÇÃO	205
AUDIÊNCIA DE JULGAMENTO	479
OUTRAS AUDIÊNCIAS	9
RATIFICAÇÃO DE ACORDO	22
SOLUÇÃO SEM AUDIÊNCIA	241
TENTATIVA DE CONCILIAÇÃO CONHECIMENTO	8
TENTATIVA DE CONCILIAÇÃO EXECUÇÃO	172
AUDIÊNCIA UNA	548
AUDIÊNCIA UNA PARA RITO SUMARÍSSIMO	228
TOTAL	2370



CORREGEDORIA REGIONAL

j) Leo Minoru Ozawa:

AUDIÊNCIAS	
SOLUÇÃO SEM AUDIÊNCIA	48
UNA	1
TOTAL	49

k) Marcelo Siqueira de Oliveira:

AUDIÊNCIAS	
SOLUÇÃO SEM AUDIÊNCIA	1
TOTAL	1

l) Marco Antonio Macedo André:

AUDIÊNCIAS	
OUTRAS AUDIÊNCIAS	1
UNA PARA RITO SUMARÍSSIMO	1
TOTAL	2

m) Marcos Roberto Wolfgang:

AUDIÊNCIAS	
CARTA PRECATÓRIA INQUIRITÓRIA	2
EXECUÇÃO	1
AUDIÊNCIA INICIAL	7
AUDIÊNCIA DE INSTRUÇÃO	8
SOLUÇÃO SEM AUDIÊNCIA	3
TENTATIVA DE CONCILIAÇÃO CONHECIMENTO	1
AUDIÊNCIA UNA	12
AUDIÊNCIA UNA PARA RITO SUMARÍSSIMO	6
TOTAL	40

n) Mércio Hideyoshi Sato:

AUDIÊNCIAS	
SOLUÇÃO SEM AUDIÊNCIA	1
TOTAL	1

o) Nelma Pedrosa Godoy Sant'Anna Ferreira:

AUDIÊNCIAS	
CONCILIAÇÃO	1
TOTAL	1



PODER JUDICIÁRIO
JUSTIÇA DO TRABALHO
TRIBUNAL REGIONAL DO TRABALHO DA 15ª REGIÃO



CORREGEDORIA REGIONAL

p) Régis Antonio Bersanin Nieto:

AUDIÊNCIAS	
HOMOLOGAÇÃO DE ACORDO	18
AUDIÊNCIA DE CONCILIAÇÃO	4
CARTA PRECATÓRIA INQUIRITÓRIA	10
DECISÃO SEM AUDIÊNCIA	1
EXCEÇÕES DE PRÉ-EXECUTIVIDADE	1
AUDIÊNCIA INICIAL	102
AUDIÊNCIA DE INSTRUÇÃO	98
AUDIÊNCIA DE JULGAMENTO	209
OUTRAS AUDIÊNCIAS	1
RATIFICAÇÃO DE ACORDO	8
SOLUÇÃO SEM AUDIÊNCIA	150
TENTATIVA DE CONCILIAÇÃO EXECUÇÃO	47
AUDIÊNCIA UNA	219
AUDIÊNCIA UNA PARA RITO SUMARÍSSIMO	106
TOTAL	974

q) Renato Clemente Pereira:

AUDIÊNCIAS	
HOMOLOGAÇÃO DE ACORDO	4
AUDIÊNCIA DE CONCILIAÇÃO	1
CARTA PRECATÓRIA INQUIRITÓRIA	1
AUDIÊNCIA INICIAL	94
AUDIÊNCIA DE INSTRUÇÃO	12
OUTRAS AUDIÊNCIAS	2
RATIFICAÇÃO DE ACORDO	1
SOLUÇÃO SEM AUDIÊNCIA	28
TENTATIVA DE CONCILIAÇÃO EXECUÇÃO	77
AUDIÊNCIA UNA	26
AUDIÊNCIA UNA PARA RITO SUMARÍSSIMO	15
TOTAL	261

r) Rogério José Perrud:

AUDIÊNCIAS	
JULGAMENTO	1
SOLUÇÃO SEM AUDIÊNCIA	15
TOTAL	16

s) Sergio Polastro Ribeiro:

AUDIÊNCIAS	
-------------------	--



PODER JUDICIÁRIO
JUSTIÇA DO TRABALHO
TRIBUNAL REGIONAL DO TRABALHO DA 15ª REGIÃO



CORREGEDORIA REGIONAL

SOLUÇÃO SEM AUDIÊNCIA	1
TOTAL	1

t) Sofia Lima Dutra:

AUDIÊNCIAS	
EMBARGOS DE DECLARAÇÃO	1
SOLUÇÃO SEM AUDIÊNCIA	8
TOTAL	9

u) Vanessa Maria Sampaio Lopes Villanova:

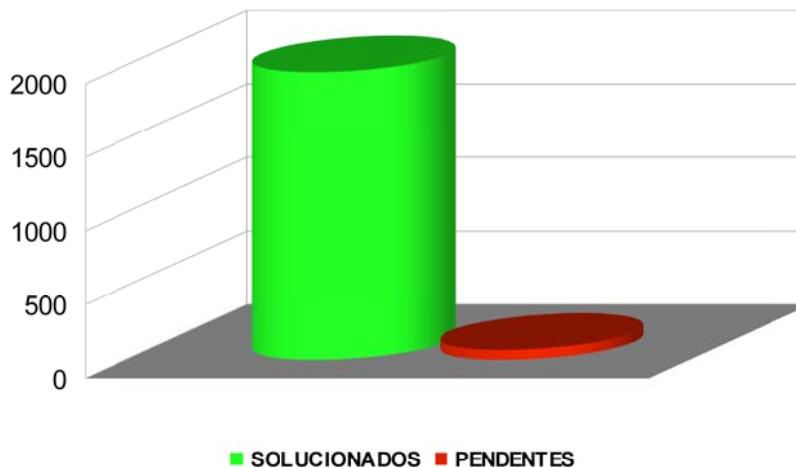
AUDIÊNCIAS	
HOMOLOGAÇÃO DE ACORDO	1
EMBARGOS DE DECLARAÇÃO	2
JULGAMENTO	1
SOLUÇÃO SEM AUDIÊNCIA	18
TOTAL	22

11 - METAS – CNJ E PLANO ESTRATÉGICO DO TRT/15:

(fonte SAP 1G, e-Gestão)

a) Meta 1 do CNJ – 2012 (julgar mais processos de conhecimento do que os distribuídos em 2012):

RECEBIDOS	SOLUCIONADOS	PENDENTES	GRAU DE CUMPRIMENTO %
2021	1954	67	96,68



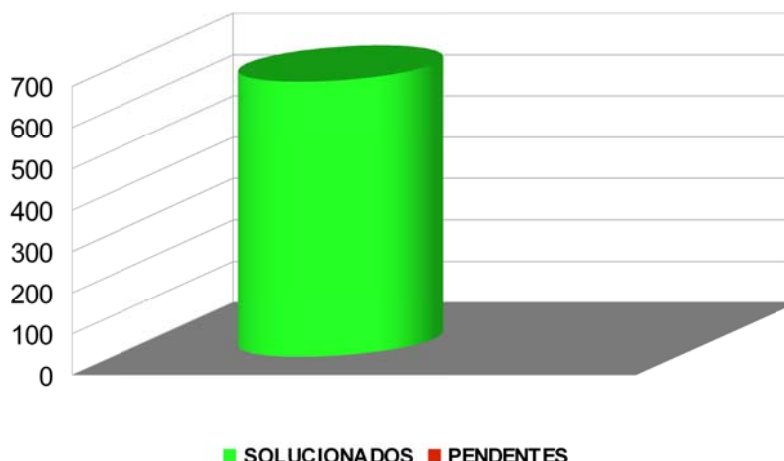


CORREGEDORIA REGIONAL

b) Meta 1 do CNJ – 2013 (julgar mais processos de conhecimento do que os distribuídos em 2013):

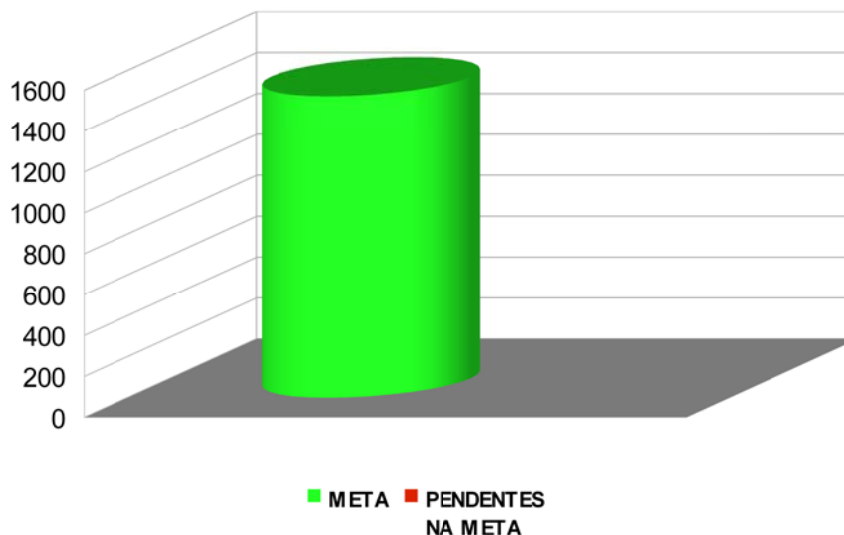
RECEBIDOS (*)	SOLUCIONADOS	PENDENTES	GRAU DE CUMPRIMENTO %
572	667	0	100

*até 22/4/2013



c) Meta 2 do CNJ – 2012 (julgar até 80% dos processos distribuídos no ano de 2008):

RECEBIDOS	META	SOLUCIONADOS	PENDENTES NA META	GRAU DE CUMPRIMENTO %
1844	1475,2	1842	0	100





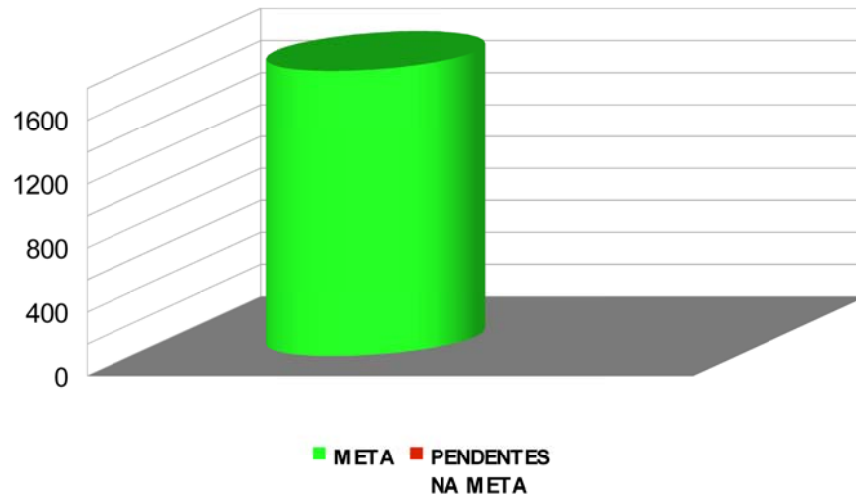
PODER JUDICIÁRIO
JUSTIÇA DO TRABALHO
TRIBUNAL REGIONAL DO TRABALHO DA 15ª REGIÃO



CORREGEDORIA REGIONAL

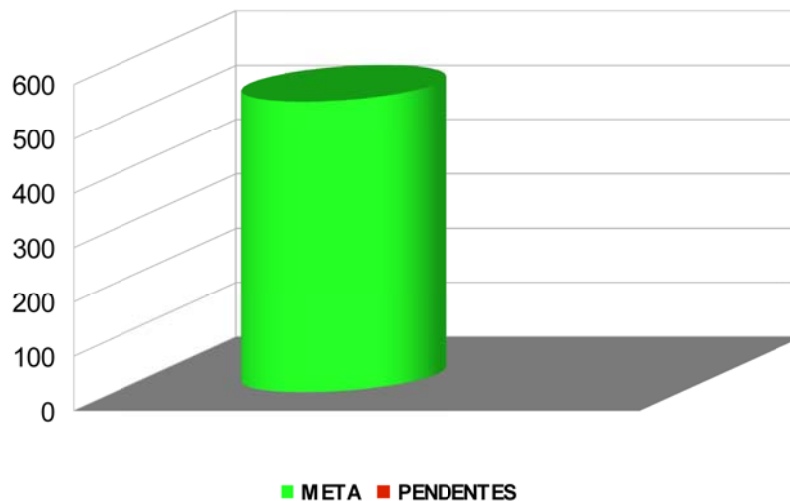
d) Meta 2 do CNJ – 2013 (julgar, até 31/12/2013, pelo menos, 80% dos processos distribuídos em 2009):

RECEBIDOS	META	JULGADOS	PENDENTES NA META	GRAU DE CUMPRIMENTO(%)
2230	1784	2210	0	100



e) Meta 13 do CNJ – 2013 – EXECUÇÃO (aumentar em 15% o quantitativo de execuções encerradas em 2011):

ENCERRADAS EM 2011	META	ENCERRADAS EM 2012	PENDENTES	GRAU DE CUMPRIMENTO %
465	534,75	696	0	100

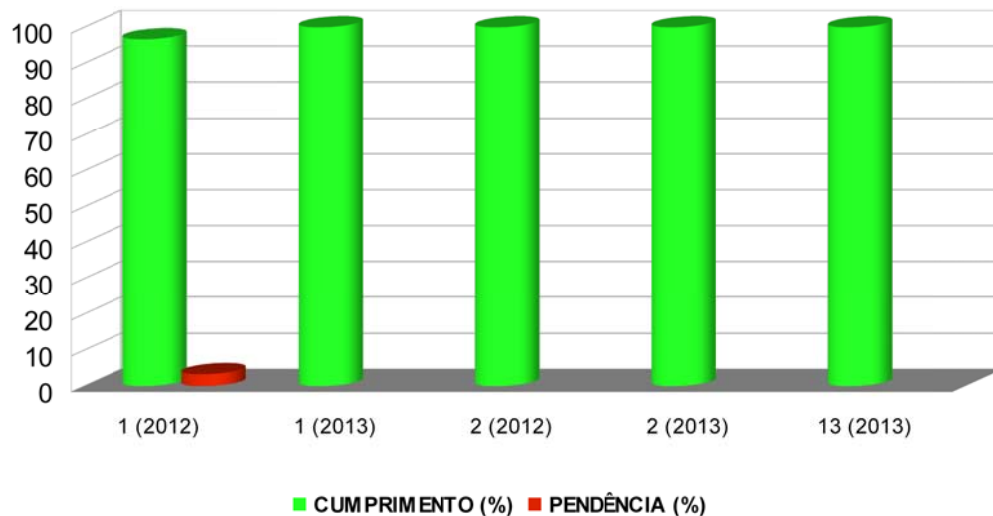




CORREGEDORIA REGIONAL

f) Comparativo – metas do CNJ:

META	CUMPRIMENTO (%)	PENDÊNCIA (%)
1 (2012)	96,68	3,32
1 (2013)	100	0
2 (2012)	100	0
2 (2013)	100	0
13 (2013)	100	0



g) Meta 7 do PLANO ESTRATÉGICO DO TRT/15 – 2013 (baixar para 5% o índice de processos antigos no 1º grau – protocolo anterior a 2 anos):

ANO	RECEBIDOS	SOLUCIONADOS	SALDO
2006	1618	1616	2
2007	1849	1849	0
2008	1844	1842	2
2009	2230	2210	20
2010	1837	1795	42
2011 (até 12/3/2011)	539	505	34
TOTAL	9917	9817	100
ÍNDICE ALCANÇADO (%)	1,01		
GRAU DE CUMPRIMENTO (%)	100		

h) Meta 17 do PLANO ESTRATÉGICO DO TRT/15 – 2013 (reduzir para 55% a taxa de congestionamento na fase de execução):

BAIXADOS	ACERVO	INICIADOS	RESULTADO %
639	2830	1517	85,3

(razão de retenção entre os processos baixados sobre o acervo mais processos iniciados em um dado período anual)



CORREGEDORIA REGIONAL

12 – PENDÊNCIAS – 22/4/2013:

(fonte: SAP 1G e e-Gestão):

NATUREZA		QUANTIDADE	DATA MAIS ANTIGA
CARGAS VENCIDAS	Advogados	-	-
	Peritos	11	24/1/2013
	Procuradores Públicos	-	-
BACENJUD		-	
BNDT		31	

13 – ARRECADAÇÃO – 3/2/2012 a 22/4/2013:

(fonte e-Gestão)

CUSTAS	IMPOSTO DE RENDA	EMOLUMENTOS	CONTRIBUIÇÃO PREVIDENCIÁRIA
R\$ 33.855,92	R\$ 218.066,40	R\$ 642,38	R\$ 2.342.099,81

14 – DETERMINAÇÕES DA CORREIÇÃO ANTERIOR:

As determinações expressas no item 18.2 foram integralmente cumpridas.

15 – ITENS DE EXAME E REGISTRO OBRIGATÓRIO (Artigo 18 da Consolidação dos Provimentos da CGJT):

Com base nos autos analisados, verificou-se que o Juízo:

▶ não se pronuncia acerca da admissibilidade dos recursos, conforme observado no processo de nº 496-16.2012;

▶ registra integralmente no sistema SAP1G os atos processuais relevantes;

▶ faz uso das ferramentas eletrônicas BACENJUD (1507 protocolos em 2.012), RENAJUD , INFOJUD e demais convênios, pelo verificado no processo de nº 5800-06.2006;

▶ procede, quando cabível, à liberação do depósito recursal por ocasião da sentença de liquidação, como se vê nos processos de nº 728-96.2010, 59200-95.2007 e 61300-52.2009;



CORREGEDORIA REGIONAL

► determina a citação dos sócios quando da desconsideração da personalidade jurídica da empresa executada, conforme visto no processo de nº 13900-81.2005.

Quanto aos demais aspectos (assiduidade dos magistrados, pauta de audiências e principais prazos) encontram-se registrados nos itens 4 e 5.

16 - RECOMENDAÇÕES:

► controle direto na tramitação dos processos das metas do CNJ e do Plano Estratégico do TRT, assim como a implantação do sistema de autuação integrada com a 2ª instância, se for o caso;

► observância às regulamentações da Lei 11.788/2008, aos Atos Regulamentares nºs 1 e 5/2009 e ao Comunicado da Presidência nº 18/2012, no que pertine aos estagiários;

► consulta prévia ao sítio do E. TST (emissão de CNDT) quando da liberação de valores sobejantes ao executado, no caso de não existirem na unidade outras execuções em curso, para disponibilização de numerário a outras unidades;

► prioridade na utilização do malote digital, correio eletrônico, canais DIRETOR e o mensageiro instantâneo PSI, em detrimento do uso de telefone, para redução dos gastos com telefonia e papel;

► exposição da Bandeira do Tribunal (aprovada pelo Tribunal Pleno na Sessão Ordinária de 2/10/2003 – Processo VP nº 12/2003), na sala de audiências, do lado esquerdo da bandeira do Brasil.

17 – DETERMINAÇÕES:

a) Aos Juízes (Titular, Substituto e Auxiliar) que:

► na qualidade de Corregedores Permanentes da Vara do Trabalho, acompanhem o movimento diário dos serviços da Unidade Judiciária por meio de relatórios extraídos do Sistema SAPIG e e-Gestão, visando à efetividade da prestação jurisdicional com otimização das rotinas de trabalhos;

► priorizem a redução dos prazos médios no rito sumaríssimo, assim como no ordinário, estabelecendo como meta o prazo máximo de 15 (quinze) dias para a apreciação dos processos do rito sumaríssimo, conforme determina o inciso III do art. 852-B da CLT;

► envidem os melhores esforços para significativa redução do prazo médio nas execuções, com a maior brevidade possível, para que possa a unidade se aproximar do



CORREGEDORIA REGIONAL

quantitativo médio de 527 dias, conforme recomendação do Exmo. Ministro Corregedor-Geral da Justiça do Trabalho (Ata de Correição Ordinária – 20 a 24/8/2012);

▶ desenvolvam, na hipótese de designação de auxílio fixo, trabalho que importe acréscimo quantitativo de processos instruídos e julgados, somando e não dividindo entre si as funções judicantes, principalmente na fase de execução, igualmente como recomendado pelo Exmo. Ministro Corregedor-Geral da Justiça do Trabalho (fonte citada);

▶ apenas efetivem a ordem de inclusão da parte executada no BNDT após a realização de pesquisa junto ao Sistema BACENJUD, conforme estabelecido no § 1º-A do art. 1º da Resolução Administrativa nº 1470/2011 do TST.

b) Ao Diretor de Secretaria que:

▶ promova o saneamento das inconsistências e atrasos dos processos constantes dos relatórios de “processos sem tramitação”;

▶ cobre/mantenha a cobrança de cargas vencidas com a fixação de prazo para a devolução dos autos, fixando-se cominações;

▶ cumpra sempre os despachos em única etapa;

▶ observe as Recomendações GP-CR nºs 1/2011, 2/2011, 3/2011, 4/2012, 5/2012 e 6/2012, dos Comunicados GP-CR nºs 23/2011, 57/2011, 75/2011, 86/2011, 107/2011, 110/2011, 121/2011, 11/2012, 29/2012, 31/2012, 40/2012, 42/2012, 44/2012, 66/2012 e 68/2012 do Comunicado DGCA nº 32/2012, do Comunicado GP nº 15/2012, 37/2012 e da Portaria **GP-VPJ-CR nº 2/2012**, todos do TRT 15ª Região;

▶ tramite imediatamente os processos pendentes de prolação de sentença e análise de incidentes processuais (Comunicado GP/CR nº 31/2012, de 25/4/2012);

▶ saneie ou mantenha regularizado os bancos de dados do BNDT e do cadastro de CPF/CNPJ, assim como o do Sistema e-Gestão;

▶ remeta os autos conclusos no prazo de 24 horas (inciso I do artigo 190 do CPC) após concluída a juntada das petições e outros expedientes que devam ser despachados (art. 712 da CLT), ressalvada a hipótese do § 4º do art. 162 do CPC;

▶ dê andamento aos feitos abaixo listados, com as providências a seguir relacionadas:



PODER JUDICIÁRIO
JUSTIÇA DO TRABALHO
TRIBUNAL REGIONAL DO TRABALHO DA 15ª REGIÃO



CORREGEDORIA REGIONAL

PROCESSOS	PROVIDÊNCIA(S)
575-92.2012	Prazo para interposição de agravo de instrumento vencido em 22/1/2013. Em consulta ao SAP1G (30/3/2013) verificou-se a existência de outros 7 processos na mesma situação. Determina-se à Secretaria a certificação do vencimento de prazo ou a juntada das razões de agravo, quando o caso, levando-se os autos à conclusão para deliberações quanto ao prosseguimento, inclusive nos casos em situação análoga.
114900-56.2007	Prazo vencido para oposição de embargos à execução. Em consulta ao SAP1G (30/3/2013) verificou-se a existência de outros 27 processos na mesma situação. Determina-se a certificação do vencimento do prazo, assim como a conclusão dos autos para deliberações quanto ao prosseguimento da execução e à liberação dos valores ao exequente, se for o caso, inclusive nos feitos em situação análoga.
21700-63.2005	Prazo vencido para que a reclamada cumprisse o item 5 do despacho de folhas 108-109. Determina-se que a Secretaria prossiga no cumprimento do despacho, anotando a CTPS do trabalhador e executando a multa fixada na sentença.
1143-11.2012	Prazo para entrega do laudo pericial contábil vencido em 18/2/2013. Em consulta ao SAP1G (30/3/2013) verificou-se a existência de outros 3 processos na mesma situação. Determina-se a certificação do vencimento do prazo, assim como a conclusão dos autos para deliberações quanto ao prosseguimento e a verificação da necessidade de se nomear novo perito, inclusive nos casos em situação análoga.
150-36.2010	Na ocorrência ROJ (remetido ao oficial de justiça), desde 9/1/2013, com prazo para cumprimento da diligência vencido. Em consulta ao SAP1G (30/3/2013) verificou-se a existência de outros 222 processos na mesma situação. Determina-se a conclusão dos autos para deliberações quanto ao prosseguimento, assim como que a Secretaria promova o controle dos prazos dos oficiais de justiça (inclusive em relação aos casos análogos).
1446-93.2010	Prazo para manifestação sobre o laudo pericial vencido em 21/1/2013. Em consulta ao SAP1G (30/4/2013) verificou-se a existência de outros 89 processos na mesma situação. Determina-se à Secretaria a certificação do vencimento de prazo ou a juntada das manifestações, quando o caso, levando-se os autos à conclusão para deliberações quanto ao prosseguimento, inclusive nos casos em situação análoga
1334-27.2010	Prazo para especificação de provas vencido. Em consulta ao SAP1G (30/3/2013) verificou-se a existência de outros 3 processos na mesma situação. Determina-se à Secretaria a certificação do vencimento de prazo e a conclusão dos autos para deliberações quanto ao prosseguimento, inclusive nos casos em situação análoga
154100-07.2006	Na ocorrência ROS (remetido do oficial à secretaria) desde 21/2/2013. Em consulta ao SAP1G (30/3/2013) verificou-se a existência de outros 59 processos na mesma situação. Determina-se à Secretaria a imediata conclusão dos autos (e daqueles em situação análoga) para deliberações quanto ao prosseguimento.



PODER JUDICIÁRIO
JUSTIÇA DO TRABALHO
TRIBUNAL REGIONAL DO TRABALHO DA 15ª REGIÃO



CORREGEDORIA REGIONAL

95200-94.2007	Prazo para interposição de Agravo de Petição vencido em 17/1/2013. Em consulta ao SAPIG (30/3/2013) verificou-se a existência de outros 26 processos na mesma situação. Determina-se à Secretaria a certificação do vencimento de prazo ou a juntada do recurso, quando o caso, levando-se os autos à conclusão para deliberações quanto ao prosseguimento, inclusive nos casos em situação análoga.
1927-22.2011	Na ocorrência LIQ (liquidação) desde 15/1/2013, sem quaisquer providências. Em consulta ao SAPIG (30/3/2013) verificou-se a existência de outros 4 processos na mesma situação. Determina-se a conclusão dos autos para deliberações quanto ao prosseguimento, inclusive quanto aos casos situação análoga.
2020-48.2012	Trata-se de Carta Precatória Executória cumprida em 7/3/2013, aguardando apenas a devolução à vara de origem. Determina-se a imediata remessa dos autos à vara de origem, com a devida baixa nos registros.
709-22.2012	Prazo para impugnar laudo pericial vencido em 25/1/2013. Em consulta ao SAPIG (30/3/2013) verificou-se a existência de outros 11 processos na mesma situação. Determina-se a certificação do vencimento do prazo e a conclusão dos autos para deliberações quanto ao prosseguimento, inclusive nos casos em situação análoga.
737-87.2012	Prazo para interposição de Recurso vencido em 30/1/2013. Em consulta ao SAPIG (30/3/2013) verificou-se a existência de outros 63 processos na mesma situação. Determina-se à Secretaria a certificação do vencimento de prazo ou a juntada do recurso, quando o caso, levando-se os autos à conclusão para deliberações quanto ao prosseguimento, inclusive nos casos em situação análoga.
215600-69.2009	Na ocorrência RCT (recebido pela contadoria) desde 14/1/2013. Em consulta ao SAPIG (30/3/2013) verificou-se a existência de outros 183 processos na mesma situação. Determina-se a conclusão dos autos para deliberações (inclusive os casos em situação análoga) e que a Secretaria envide esforços para diminuição do tempo que os processos permanecem sob a análise do calculista.
124500-77.2002	Há petição do tipo EE (embargos à execução), protocolada em 23/11/2012, ainda não juntada aos autos. Em consulta ao SAPIG (30/3/2013) verificou-se a existência de outras 46 petições da mesma natureza, igualmente não juntadas. Determina-se a imediata juntada da petição e a conclusão dos autos para deliberações, inclusive os casos em situação análoga. Orienta-se, ainda, à Secretaria, a observância do prazo de 24 horas para submeter as petições à apreciação do Juiz, nos termos do art. 712 da CLT c/c o art. 190 do CPC.
2094-05.2012	Há petição do tipo CT (contestação), protocolada em 17/1/2013 e ainda não juntada. Em consulta ao SAPIG (30/3/2013) verificou-se a existência de outras 10 petições da mesma natureza, igualmente não juntadas. Determina-se a imediata juntada da petição e a conclusão dos autos para deliberações, inclusive com relação aos casos em situação análoga. Orienta-se, ainda, à Secretaria, a observância do prazo de 24 horas para submeter as petições à apreciação do Juiz, nos termos do art. 712 da CLT c/c art. 190 do CPC.



PODER JUDICIÁRIO
JUSTIÇA DO TRABALHO
TRIBUNAL REGIONAL DO TRABALHO DA 15ª REGIÃO



CORREGEDORIA REGIONAL

179500-86.2007	Há petição do tipo CTE (contestação aos embargos à execução), protocolada em 17/01/2013, ainda não juntada. Em consulta ao SAPIG (30/3/2013) verificou-se a existência de outras 3 petições da mesma natureza, igualmente não juntadas. Determina-se a imediata juntada da petição e a conclusão dos autos para deliberações, inclusive os casos em situação análoga. Orienta-se, ainda, à Secretaria, a observância do prazo de 24 horas para submeter as petições à apreciação do Juiz, nos termos do art. 712 da CLT c/c art. 190 do CPC.
154700-96.2004	Prazo para contestação aos embargos vencido. Em consulta ao SAPIG (30/3/2013) verificou-se a existência de outros 10 processos na mesma situação. Determina-se à Secretaria a imediata certificação do vencimento de prazo e a conclusão dos autos para deliberações quanto ao prosseguimento, inclusive nos casos em situação análoga.
2096-09.2011	Prazo para manifestação sobre o laudo pericial vencido. Em consulta ao SAPIG (30/3/2013) verificou-se a existência de outros 5 processos na mesma situação. Determina-se a certificação do vencimento do prazo ou a juntada da referida petição, quando o caso, e a conclusão dos autos para deliberações quanto ao prosseguimento, inclusive nos casos em situação análoga.
165900-66.2005	Prazo para contraminuta vencido em 22/1/2013. Em consulta ao SAPIG (30/3/2013) verificou-se a existência de outros 48 processos na mesma situação. Determina-se a certificação do vencimento do prazo e a remessa dos autos ao E. TRT, inclusive em relação aos demais casos em situação análoga.
260300-82.1999	Há petição do tipo GDO (guia de depósito - outros), protocolada em 18/3/2013, não juntada aos autos. Em consulta ao SAPIG (30/3/2013) verificou-se a existência de outras 67 petições da mesma natureza, igualmente não juntadas. Determina-se a juntada da petição e a conclusão dos autos para deliberações, inclusive nos casos em situação análoga. Orienta-se, ainda, à Secretaria, a observância do prazo de 24 horas para submeter as petições à apreciação do Juiz, nos termos do art. 712 da CLT c/c o art. 190 do CPC.
59200-08.2001	Há petição de Embargos à Execução e de Acordo protocoladas em 14/1/2013 e 6/3/2013 que ainda não foram juntadas ao processo. Determina-se a imediata juntada das petições e a conclusão dos autos para deliberações.
223200-44.2009	Há petição do tipo DDA (denúncia de descumprimento de acordo), protocolada em 21/2/2013, ainda não juntada aos autos. Em consulta ao SAPIG (30/3/2013) verificou-se a existência de outras 10 petições da mesma natureza, igualmente não juntadas. Determina-se a imediata juntada da petição e a conclusão dos autos para deliberações. Orienta-se, ainda, à Secretaria, a observância do prazo de 24 horas para submeter as petições à apreciação do Juiz, nos termos do art. 712 da CLT c/c o art. 190 do CPC.
76900-84.2007	Há petição do tipo GDE (guia de depósito da execução) protocolada em 11/3/2013, não juntada aos autos. Em consulta ao SAPIG (30/3/2013) verificou-se a existência de outras 33 petições da mesma natureza. Determina-se a imediata juntada da petição, assim como a



PODER JUDICIÁRIO
JUSTIÇA DO TRABALHO
TRIBUNAL REGIONAL DO TRABALHO DA 15ª REGIÃO



CORREGEDORIA REGIONAL

	conclusão dos autos para deliberações quanto à liberação de valores, se for o caso, e ao prosseguimento da execução (inclusive os casos em situação análoga). Orienta-se à Secretaria, ainda, a observância do prazo de 24 horas para submeter as petições à apreciação do Juiz, nos termos do art. 712 da CLT c/c o art. 190 do CPC.
46300-27.2000	Há petição do tipo CM (contraminuta), protocolada em 21/1/2013, não juntada aos autos. Em consulta ao SAPIG (30/3/2013) verificou-se a existência de outras 35 petições da mesma natureza, igualmente não juntadas. Determina-se a imediata juntada da petição e a remessa dos autos ao E. TRT, inclusive com relação aos casos em situação análoga. Orienta-se, ainda, à Secretaria, a observância do prazo de 24 horas para submeter as petições à apreciação do Juiz, nos termos do art. 712 da CLT c/c o art. 190 do CPC.
1320-09.2011	Há petição do tipo EPP (especificação de provas a produzir), protocolada em 8/2/2013, ainda não juntada aos autos. Em consulta ao SAPIG (30/3/2013) verificou-se a existência de outras 9 petições da mesma natureza, igualmente não juntadas. Determina-se a imediata juntada da petição e a conclusão dos autos para deliberações, inclusive os casos em situação análoga. Orienta-se à Secretaria, ainda, a observância do prazo de 24 horas para submeter as petições à apreciação do Juiz, nos termos do art. 712 da CLT c/c o art. 190 do CPC.
1181-57.2011	Prazo para entrega do laudo pericial de conhecimento vencido. Em consulta ao SAPIG (30/3/2013) verificou-se a existência de outros 12 processos na mesma situação. Determina-se a certificação do vencimento do prazo ou a juntada do laudo, quando o caso, assim como a conclusão dos autos para deliberações quanto ao prosseguimento e a verificação da necessidade de se nomear novo perito, inclusive nos casos em situação análoga.
1804-87.2012	Há petição do tipo CA (cálculo das partes), protocolada em 3/12/2012, não juntada aos autos. Em consulta ao SAPIG (30/3/2013) verificou-se a existência de outras 147 petições da mesma natureza, igualmente não juntadas. Determina-se a imediata juntada da petição e a remessa dos autos ao E. TRT, inclusive com relação aos casos em situação análoga. Orienta-se, ainda, à Secretaria, a observância do prazo de 24 horas para submeter as petições à apreciação do Juiz, nos termos do art. 712 da CLT c/c o art. 190 do CPC.
61700-08.2005	Há petição do tipo AP (agravo de petição) protocolada em 12/12/2012, não juntada aos autos. Em consulta ao SAPIG (30/3/2013) verificou-se a existência de outras 53 petições da mesma natureza, igualmente não juntadas. Determina-se a juntada da petição e a conclusão dos autos para deliberações quanto à admissibilidade do recurso e seu processamento, assim como sobre eventual liberação de valores incontroversos, se for o caso, inclusive nos casos em situação análoga. Orienta-se, ainda, à Secretaria, a observância do prazo de 24 horas para submeter as petições à apreciação do Juiz, nos termos do art. 712 da CLT c/c o art. 190 do CPC.
47500-59.2006	Há petição do tipo GDG (guia de depósito - garantia), protocolada em



CORREGEDORIA REGIONAL

	3/4/2013, não juntada aos autos. Em consulta ao SAPIG (30/3/2013) verificou-se a existência de outras 14 petições da mesma natureza, igualmente não juntadas. Determina-se a juntada da petição e a conclusão dos autos para deliberações, inclusive nos casos em situação análoga. Orienta-se, ainda, à Secretaria, a observância do prazo de 24 horas para submeter as petições à apreciação do Juiz, nos termos do art. 712 da CLT c/c o art. 190 do CPC.
200-62.2010	Há petição do tipo MLP (manifestação sobre laudo pericial), protocolada em 11/3/2013, não juntada. Em consulta ao SAPIG (30/3/2013) verificou-se a existência de outras 4 petições da mesma natureza, igualmente não juntadas. Determina-se a juntada da petição e a conclusão dos autos para deliberações, inclusive nos casos em situação análoga. Orienta-se, ainda, à Secretaria, a observância do prazo de 24 horas para submeter as petições à apreciação do Juiz, nos termos do art. 712 da CLT c/c o art. 190 do CPC.
37100-25.2002	Há petição do tipo EIL (impugnação à sentença de liquidação), protocolada em 18/2/2013, não juntada. Determina-se a juntada da petição e a conclusão dos autos para deliberações, inclusive nos casos em situação análoga. Orienta-se, ainda, à Secretaria, a observância do prazo de 24 horas para submeter as petições à apreciação do Juiz, nos termos do art. 712 da CLT c/c o art. 190 do CPC.
33000-90.2003	Prazo para pagamento ou garantia do juízo vencido em 7/1/2013. Em consulta ao SAPIG (31/4/2013) verificou-se a existência de outros 239 processos na mesma situação. Determina-se à Secretaria a certificação do vencimento de prazo e a conclusão dos autos para deliberações quanto ao prosseguimento e também para análise da petição de folhas 437. A mesma recomendação deve ser aplicada aos casos em situação análoga.

18 – ATENDIMENTOS:

Houve atendimento aos advogados Dr. Mauro César Martins de Souza, OAB-SP 91.265 e Dr. Luiz Carlos Meix, OAB-SP 118.988 e ao Sr. João Paulo, RG 49.486.640-8, representante do Jornal “O Imparcial”.

19 - OBSERVAÇÕES GERAIS:

Foi informado pelo Diretor de Secretaria que:

► não existem autos de processos extraviados, assim como determinação de conclusão sem cumprimento ou processos com autuação pendente;

► não possui sob sua subordinação e não está subordinado a servidor aprovado em concurso público ou não, ocupante de cargo de chefia, direção ou assessoramento ou,



**PODER JUDICIÁRIO
JUSTIÇA DO TRABALHO
TRIBUNAL REGIONAL DO TRABALHO DA 15ª REGIÃO**



CORREGEDORIA REGIONAL

ainda, a Magistrado que seja seu cônjuge, companheira ou parente natural e civil, na linha reta ou colateral, até o terceiro grau, inclusive, e parente por afinidade, na linha reta ou colateral, alcançando ainda o parente colateral de terceiro grau do cônjuge ou companheiro;

▶ os serviços terceirizados são utilizados exclusivamente nas funções em que foram contratados;

▶ o edital de correição foi afixado no átrio do Fórum e publicado em jornal local e que foi expedido ofício à OAB local;

▶ os livros de ponto de servidores, de carga de advogados e peritos, de carga para Juízes, de carga para extração de cópias, de posse e exercício de servidores, assim como os relatórios de Oficiais de Justiça estão de acordo com as normas deste Regional.

20 - ENCERRAMENTO:

Às 18h30 horas do dia 8 do mês de maio de 2013 encerraram-se os trabalhos, e eu, Ayrton Rocha _____, Coordenador de Apoio ao Vice-Corregedor Regional, lavrei a presente ata, que depois de lida, vai assinada pelos Excelentíssimo Desembargador Federal e Vice-Corregedor Regional e MM. Juíza Titular da Vara do Trabalho.

DESEMBARGADOR JOSÉ PITAS

VICE-CORREGEDOR REGIONAL DO TRT DA 15ª REGIÃO

JUÍZA TITULAR DE VARA DO TRABALHO